



Bestellung
Fax 089 5791-2671

CD-ROM Betriebssicherheitsverordnung Version 2.0

Stück Vollversion zum Preis von € 198,- pro Stück zzgl. € 5,- Versandkosten und MwSt.

Stück Update auf Version 2.0 zum Preis von € 120,- pro Stück zzgl. € 5,- Versandkosten und MwSt.

Ja, ich möchte den Aboservice für € 99,- pro Jahr nutzen.

Lieferadresse:

Firma: _____

Name: _____

Vorname: _____

Straße: _____

PLZ/Ort: _____

Land: _____

Telefon: _____

Fax: _____

E-Mail: _____

(Bitte für Benachrichtigungen über Updates unbedingt angeben!)

Rechnungsadresse: (falls nicht Lieferadresse)

Firma: _____

Name: _____

Vorname: _____

Straße: _____

PLZ/Ort: _____

Land: _____

Datum _____ Unterschrift/Stempel _____



Akademie



www.tuev-sued.de/akademie

- Informationstechnologie
- Management
- Anlagen- und Umwelttechnik
- Arbeits- und Produktsicherheit
- Medizin und Gesundheit
- Verkehr und Logistik
- Elektro- und Gebäudetechnik

Systemvoraussetzungen:

- Microsoft® Windows® 2000/XP oder neuer ■ 256 MB RAM
- ca. 30 MB verfügbarer Festplattenspeicher
- Microsoft® .NET Framework 2.0 (wird mitinstalliert ca. 35 MB)

Empfohlen:

- Microsoft® Windows® XP oder neuer ■ 512 MB RAM
- Internetverbindung ■ mind. Bildschirmauflösung 1024 x 768 Pixel

Beratung Betriebssicherheitsverordnung:

Ferdinand Neuwieser, Tel. 089 5791-1860, Fax 089 5791-1775
E-Mail: ferdinand.neuwieser@tuev-sued.de

Info zur CD-ROM:

Anja Truppe, Tel. 089 5791-1625, Fax 089 5791-2671
E-Mail: akd.muenchen@tuev-sued.de

TÜV SÜD Akademie GmbH
Training Center München
Ridlerstraße 65
80339 München
Tel. 089 5791-1625

Stand 11/06 ZM-BetrSichV www.as7m.de



Anlagen- und Umwelttechnik



Akademie

Mehr Sicherheit.
Mehr Wert.

Die neue Betriebssicherheitsverordnung CD-ROM Version 2.0



- Originaltexte
- Begründungen und Kommentare
- Interaktive Arbeitshilfen
- Checklisten
- Online Support

TÜV SÜD Akademie GmbH

Ihr schneller Weg zur Umsetzung:

Betriebssicherheitsverordnung

Originaltext mit eingearbeiteten Leitlinien, Begründung und Erläuterungen

Technische Regeln für Betriebssicherheit

Originaltext der bisher veröffentlichten technischen Regeln für Betriebssicherheit zur Konkretisierung der Anforderungen der BetrSichV

Druckgeräteeinrichtungen

In Abhängigkeit von den zulässigen Betriebsdaten werden grafisch die Prüfzuständigkeit für Druckbehälter, Rohrleitungen, Dampfkessel und druckhaltende Ausrüstungsteile ermittelt.

Ex-Anlagen

Ein interaktiver Leitfaden führt bei der Ermittlung von Explosionsgefahren systematisch durch die Richtlinie 1999/92/EG. Ergänzend werden wichtige Checklisten zum Explosionsschutz sowie ein Tool zur Aufschlüsselung der Kennzeichnung von Ex-Geräten zur Verfügung gestellt.

Lageranlagen

Mittels Abfrage der Randbedingungen wird die Prüfpflicht bzw. Erlaubnispflicht von Lageranlagen ermittelt.

Nationale und Europäische Regelwerke

Wichtige nationale und europäische Gesetzes- und Regelwerkstexte werden als Nachschlagewerke zur Verfügung gestellt.

Gefahrstoffdatenbank

Eine Datenbank mit über 3000 Stoffen bietet Unterstützung bei der Einstufung von Fluiden.

Symboldatenbank für Arbeitssicherheit

Eine Symboldatenbank zur Arbeitssicherheit unterstützt bei der Erstellung von Arbeitsschutzdokumenten.

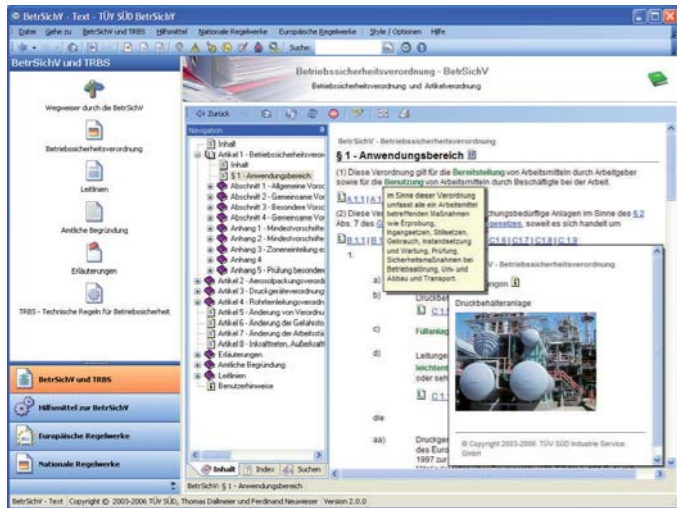
Meldeformulare

Auf Knopfdruck wird für Neuanlagen das entsprechende Meldeformular für die zuständige Behörde erstellt.



In wenigen Schritten zum Ziel...

... durch interaktive Hilfsmittel mit Unterstützung durch ein benutzerfreundliches Nachschlagewerk mit Suchfunktion zu einzelnen Begriffen, Querverweisen und Links zu zitierten Gesetzestexten, die Sie einfach per Mausklick aufrufen können.

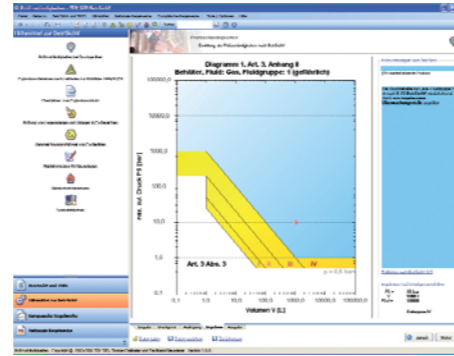


Online- Informationen via Internet

Updates und ergänzende Informationen unter www.netinform.de

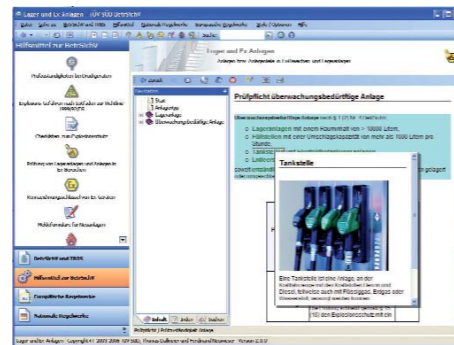
Ermittlung der Prüfständigkeit bei Druckgeräten

In Abhängigkeit von den zulässigen Betriebsdaten des Druckgerätes wird automatisch das entsprechende Diagramm und die Zuständigkeit für die Prüfung vor Inbetriebnahme bzw. für die wiederkehrende Prüfung grafisch ermittelt.



Lageranlagen

Ein Leitfaden unterstützt Sie Schritt für Schritt bei der Ermittlung der Prüfständigkeit bzw. Erlaubnispflicht für Anlagen in explosionsgefährdeten Bereichen und Lageranlagen für brennbare Flüssigkeiten.



Anlagen in explosionsgefährdeten Bereichen

Ein interaktiver Leitfaden auf der Grundlage der europäischen Richtlinie 1999/92/EG führt Sie systematisch bei der Ermittlung von Explosionsgefahren. Hierbei werden wichtige Begriffe erklärt, Gefahren und Schutzvorkehrungen anhand von Beispielen anschaulich erläutert.



Gefahrstoffdatenbank

Eine Datenbank mit über 3000 Stoffen bietet im Rahmen der Ermittlung der Prüfständigkeit bei Druckgeräten Unterstützung bei der Einstufung von Fluiden.

Symboldatenbank für Arbeitssicherheit

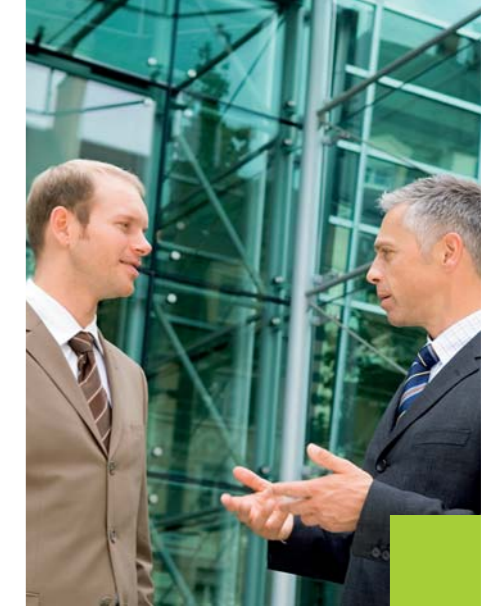
Eine Symboldatenbank zur Arbeitssicherheit leistet Hilfestellung bei der Erstellung von Arbeitsschutzdokumenten.

Nationale und Europäische Regelwerke

Wichtige nationale und europäische Gesetzes- und Regelwerkstexte wie das Geräte- und Produktsicherheitsgesetz, die Gefahrstoffverordnung, Druckgeräte-, Maschinen-, ATEX-, und Aufzugsrichtlinie stehen als Nachschlagewerke zur Verfügung.

Checklisten und Meldeformulare

Auf Knopfdruck können wichtige Checklisten zum Explosionsschutz sowie die entsprechenden Meldeformulare an die zuständige Behörde für Neuanlagen (Aufzugs-, Druckgerätenanlagen) editiert werden.



Stets auf dem neuesten Stand

Die nationalen und internationalen Regelungen sind ständigen Neuerungen unterworfen. Um Ihre Software auf dem neuesten Stand zu halten, bieten wir Ihnen über Internet komfortable Updates zum Herunterladen an. Damit erhalten Sie die aktuellsten Informationen rund um das Thema Betriebssicherheitsverordnung sowie aktualisierte Programmtools immer zeitnah.

Der Kaufpreis der Software beinhaltet diesen Service für das laufende Kalenderjahr des Erwerbs. Für die Folgejahre kostet der Service nur € 99,- (zzgl. MwSt.) pro Jahr und ist jederzeit kündbar.

