

Keine Kompromisse bei der Entwässerung



BIRCOdicht fängt aggressive Medien in der TIRA auf. Quelle: Walter Bergmoser

Die Entwässerungslösung für eine neue Tankinnenreinigungsanlage (TIRA) der Spedition Richter in Greppin (Bitterfeld-Wolfen) lieferte die BIRCO GmbH aus Baden-Baden. Die bestehende Reinigungsanlage entsprach nicht mehr den aktuellen Anforderungen an die technischen und umweltspezifischen Auflagen. Für die neue Tankinnenreinigungsanlage wurden Bestandsgebäude auf dem Speditionsgelände abgerissen. Drei neue Reinigungsbahnen – zwei für Chemie und eine für Lebensmittel – sowie ein Technikgebäude wurden nach dem neuesten Stand der Technik geplant und errichtet. Insgesamt wurden etwa 4 Millionen Euro investiert. Das Ingenieurbüro Mügge aus Bingen übernahm die Planung der Verfahrenstechnik. Der Klose Anlagenbau aus Bremen und WIBAUTECH – Bau- und Umwelttechnik aus Hitzacker waren für die Umsetzung verantwortlich.

BIRCO GmbH
Entwässerungssysteme
Herrenpfädel 142
76532 Baden-Baden

www.birco.de

Beim Umweltschutz gibt es keine Kompromisse

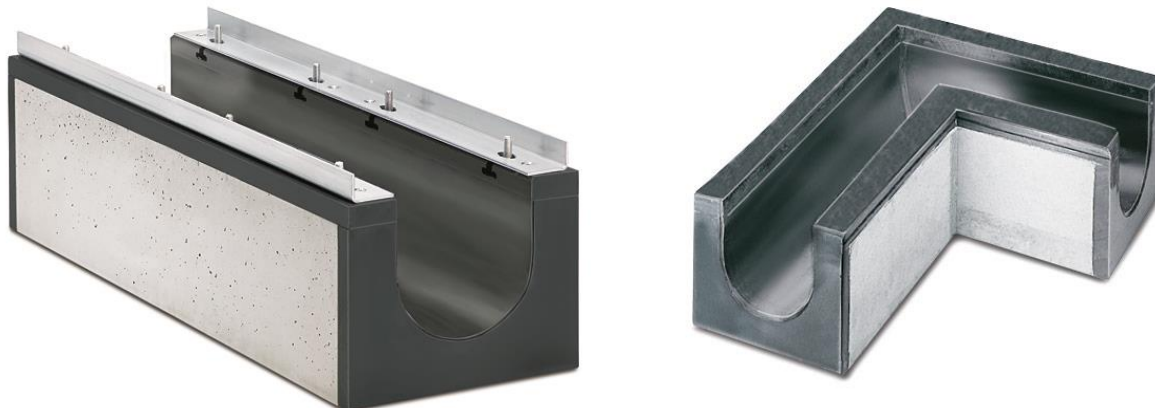
Für die Flächenabdichtung aus Beton wurde eine spezielle Betonrezeptur mit Zugabe von Mowilith verwendet. Dadurch wird nicht nur die Eindringtiefe von Flüssigkeiten in den Beton reduziert, sondern der Beton wird zusätzlich widerstandsfähiger gegen Chemikalien, Säuren und Laugen. Das Prozessabwasser fließt dann über die Betonflächen in die speziellen BIRCO-Rinnensysteme, die resistent gegen aggressive Medien sind. Sie leiten das Abwasser in zwei getrennte, unterirdische Auffangbehälter aus Edelstahl. Von dort aus wird das emulgierte Wasser oder das Abwasser mit gelösten Inhaltsstoffen den Abwasserbehandlungsanlagen zugeführt.

Rinnensystem mit Leistungsreserven

BIRCO hat das Rinnensystem BIRCOdicht speziell für das Ableiten aggressiver Medien entwickelt. Es kommt in vielen sensiblen Industrieanlagen zum Einsatz.

Für die TIRA wurden Rinnen der Nennweite 300 gewählt, um einen ersten Rückhalteraum für Flüssigkeiten zu schaffen. Die Rinnenstränge wurden auf die Anlage maßgeschneidert und passende Eck- und T-Stücke sowie individuelle Rinnenelemente zum Längenausgleich werksseitig angefertigt.

Die Entwässerungsrinnen sind aus massivem C40/50 Beton gefertigt und besitzen eine vollständig verschweißte und im Beton verankerte 3 Millimeter PEHD-Ummantelung im Wasserlauf und an den Kopfstücken.



Rinnenkörper des Systems BIRCOdicht

BIRCO GmbH
Entwässerungssysteme
Herrenpfädel 142
76532 Baden-Baden

www.birco.de

Als Abdeckung der Kastenrinnen dient eine sicher verschraubte Steg-Gussabdeckung. Die Anlage hält LKW-Befahrung stand – das System BIRCOdicht erfüllt DIN-EN 1433 der Klasse E600, was einer Punktbelastbarkeit von 60 Tonnen entspricht. Auch bei dauerhaftem Befahren in hoher Frequenz bieten die Rinnen sicheren Schutz.

Der fachgerechte Einbau von BIRCOdicht garantiert, dass anfallende Flüssigkeiten sicher abgeleitet werden.



Mittels einer fachgerechten Verschweißung am Rinnenstoß entsteht so ein absolut sicherer Ablauf für die anfallenden Flüssigkeiten.

