

**OLYMPUS**<sup>®</sup>

Your Vision, Our Future

Industrielles Videoskop

**IPLEX TX**

***IPLEX***

Abwinkelbares Endoskop mit einem Durchmesser von 2,4 mm für sehr enge Bereiche



# IPLEX TX

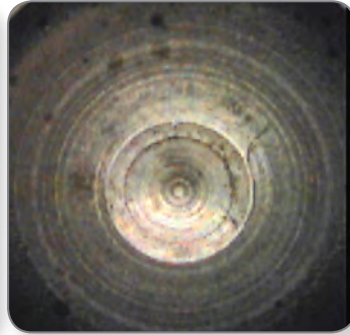
Das widerstandsfähige, abwinkelbare Videoskop mit einem Durchmesser von 2,4 mm für ausgezeichnete Bildqualität und anspruchsvolle Einsätze

Das IPLEX TX ermöglicht Inspektionen im Inneren von Teilen, deren Zugang aufgrund sehr kleiner Öffnungen beschränkt ist. Mit der Kombination aus detailgetreuen Bildern und ausgezeichneter Widerstandsfähigkeit ist das IPLEX TX ein ideales Videoskop für Routineinspektionen von Gussteilen, Gießformen und anderen Prüfobjekten mit kleinen Öffnungen.

Ultradünn



Brillante Bilder



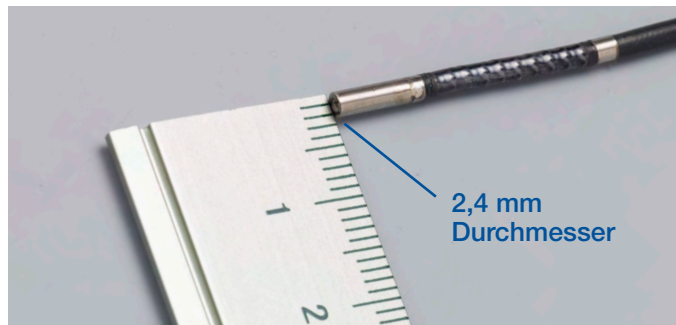
Robust



## Das abwinkelbare Videoskop mit weltweit kleinstem Durchmesser\*

### Ultradünn, Durchmesser von 2,4 mm

Mit einem Durchmesser von nur 2,4 mm erreicht das flexible Einführungsteil beinahe jeden engen oder schwer zugänglichen Bereich, der visuell auf Defekte zu überprüfen ist. Das IPLEX TX ermöglicht kompromisslose Inspektionen.



### Schnelle und präzise Abwinkelung

Das IPLEX TX ist das Videoskop mit dem weltweit kleinstem Durchmesser\* und es ist mit einer ergonomischen, bedienerfreundlichen Endoskop-Abwinkelungssteuerung ausgestattet. Die Steuerung reagiert schnell und navigiert das Distalende auf schnelle und präzise Weise durch schmale und schwierige Objekte.

\*ab 1. November 2013



## Robustes Design optimal für dauerhaften Einsatz

### Exzellente Abriebfestigkeit

Das IPLEX TX-Einführungsteil ist mit einem speziellen Kunstharzmaterial geschützt, das eine 200-fach größere Abriebfestigkeit gewährleistet als unsere herkömmlichen sehr dünnen Fiberskope. Das robuste Einführungsteil ermöglicht verlässliche Inspektionen von gegossenen oder anderen metallenen Objekten, die raue Oberflächen aufweisen.



## Garantierte Staubfestigkeit

Das IPLEX TX ist staubfest, spritzwassergeschützt und entspricht IP55. Diese robuste Einheit ermöglicht auch in extremen Prüfumgebungen eine verlässliche Inspektion.



## Wechselendoskop-System

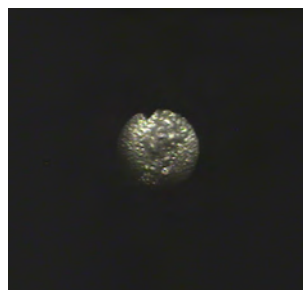
Das IPLEX TX verfügt über ein Einführungsteil, welches vor Ort ausgetauscht werden kann.



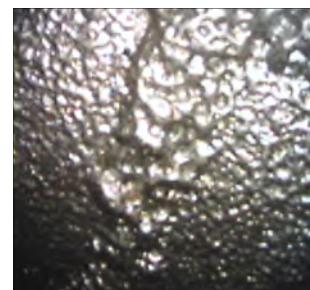
## Großer Fortschritt bei der Bildqualität

### Außergewöhnlich helle und klare Bilder

Verglichen mit herkömmlichen sehr dünnen Fiberskopen, liefert das IPLEX TX eine hervorragende Bildqualität. Die detailgetreuen und brillanten Bilder des Videoskops erleichtern die Erkennung von Strukturen und gewährleisten verbesserte und effiziente Inspektionen.



Monitorbild eines herkömmlichen Fiberskops

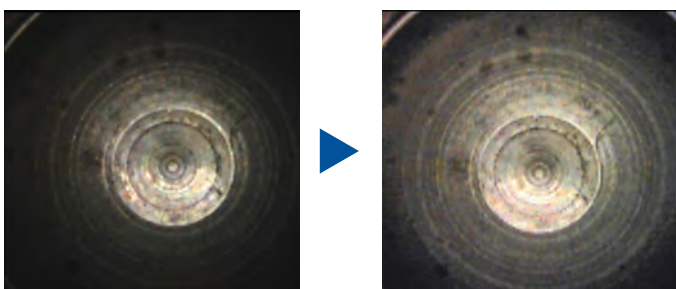


Monitorbild des IPLEX TX

### Präzise Bildwiedergabe ohne Halo-Lichteffekt

Die einzigartige Bildverarbeitungstechnologie WiDER beschränkt den Halo-Lichteffekt, der oft bei der Inspektion von metallenen Objekten auftritt. WiDER bringt Details des Schattenbereichs hervor und erstellt detailgetreue und schärfere Bilder.

**WiDER**



### Großer Monitor, kleines Gehäuse

Das IPLEX TX ist mit einem 6,5 Zoll großen LCD-Monitor ausgestattet und ermöglicht die deutliche Anzeige von kleinsten Defekten wie Graten und Kratzern.

Die kompakte und tragbare Kontrolleinheit mit integriertem Lithium-Ionen-Akku ermöglicht Inspektionen an jedem beliebigen Ort.



## Effiziente Bildverwaltung

### Qualitativ hochwertige Bilder und Videos

Aufgezeichnete Bilder können auf einem USB-Stick als hochqualitative JPEG-Standbilder und MPEG-4-Filme gespeichert werden. Der mitgelieferte 1 GB USB-Stick ermöglicht das Speichern von ca. 3.400 Standbildern oder einem 30-minütigen Film.



### Titel Eingabefunktion

Für eine effiziente Bilddiagnose und Berichterstellung ermöglicht das IPLEX TX die Eingabe von Titel sowie das Overlay von Datum und Uhrzeit.





# IPLEX TX Spezifikationen\*

## Zubehör

### Einführungsteil

Produktbezeichnung	IV8212T	
Ca. Gewicht	0,2 kg	
Einführungsteil	Außendurchmesser <sup>1</sup>	ø2,4 mm
	Länge des Einführungsteils	1,2 m
	Distalende <sup>2</sup>	9,8 mm
	Außenmaterial	Hochbelastbares Kunstharzmaterial mit spezieller Verarbeitung
	Flexibilität des Einführungsteils	Gleichbleibende Steifigkeit vom Distalende des Einführungsteils bis zum Bedienteil
Optik	Blickrichtung	Direktsicht
	Blickfeld	80°
	Tiefenschärfe <sup>3</sup>	3 bis 70 mm
	Beleuchtung	Extrem leuchtstarke Weißlicht-LED
Abwinklungsbereich	Abwinklung	135° (nach oben/unten)
	Abwinklungsmechanismus	Direkte Bedienung

\*1. Das Einführungsteil kann in eine Öffnung mit einem Durchmesser von 2,4 mm eingeführt werden.

\*2. Gibt die Länge des starren Teils des Distalendes an.

\*3. Zeigt die optimale Brennweite des Wechselseobjektivs an.

### Kontrolleinheit

Produktbezeichnung	IV8200T	
Ca. Gewicht	1,7 kg (mit Akku ohne Netzteil)	
Abmessungen (B x H x T)	227 mm x 64 mm x 189 mm; Max. Abmessungen 239 mm x 99 mm x 215 mm	
Tragbares Bedienteil	Steuerbare Funktionen	Live-Modus, WiDER-Verstärkungssteuerung, Helligkeit, Zoom, Bild-Einfrieren, Standbild-/Video-Aufzeichnung, Abwinklungssteuerung, Abwinklungsarretierung, Menüzugriff, Aufnahmeindex-Zugriff, Schnellanzeige des letzten Bildes.
	Ca. Gewicht	0,3 kg
	Abmessungen (B x H x T)	49 x 59 x 334 mm
LCD-Monitor	6,5 Zoll LCD für Tageslichtbetrachtung, Anti-Reflexion	
Betriebsspannungen	Akku: 10,8 V nominal Netzstrom: 100 V bis 240 V, 50/60 Hz (mit mitgeliefertem Netzteil)	
Ausgänge	Composite-Video-Cinch-Ausgang	
USB-Anschluss	Typ A Anschluss, Version 2.0 Standard	
Software-Anpassungen	Bildanpassungen	Stufenloser Digitalzoom von 0,5x bis 2x, 8-stufige digitale Helligkeitssteuerung
	Einstellbare Verstärkungssteuerung	3-stufige anpassbare Verstärkungssteuerung mit WiDER-Helligkeitspegelausgleichstechnologie
	Option Titeleingabe	30-Zeichen-Titelanzeige
Aufnahmeverwaltungs-funktionen	Speichermedien	USB-Speicherstick (1 GB Standard, kompatibel mit empfohlenen USB-Flashgeräten)
	Overlay	Wählbarer 30 Zeichen-Titel mit Datums-, Zeit- und System-Einstellung
	Miniaturlbildanzeige	Aufgezeichnete Bilder werden als Miniaturbilder angezeigt.
	Standbild-Aufnahme	Auflösung - NTSC: H640 x V480 (Pixel), PAL: H768 x V576 (Pixel)
		Aufnahmeformat - Komprimiertes JPEG-Format Größe eines Einzelbildes - ca. 300 KB (ca. 3.400 Bilder pro 1 GB Speicher)
	Videoaufnahme	Auflösung - H640 x V480 (Pixel)
Aufnahmeformat - AVI MPEG-4-Format. Kann im Windows Media Player abgespielt werden. Größe eines Einzelbildes - ca. 500 KB pro Sekunde (ca. 30 Minuten pro 1 GB Speicher)		

### Betriebsumgebung

Betriebstemperatur	Einführungsteil	In der Luft: -25 bis 80 °C Im Wasser: 10 bis 30 °C
	Andere Teile	In der Luft: -10 bis 40 °C (mit Akku) 0 bis 40 °C (mit Netzteil)
Relative Luftfeuchtigkeit	Alle Teile	15 % bis 90 %
Flüssigkeitsbeständigkeit	Alle Teile	Betriebsfähig bei Kontakt mit Maschinenöl, leichtflüssigem Öl oder 5%iger Salzlösung.
Wasserfest	Einführungsteil	Wasserdruckbeständigkeit: Bis zum Äquivalent von 1,2 m Tiefe.
	Andere Teile	Funktionsfähig bei Regen (Batteriefach muss geschlossen sein). Nicht funktionsfähig unter Wasser.

### Lithium-Ionen-Akku NC2040NO29

**Akku-Ladegerät  
CH5000C** (US-amerikanischer Typ)  
**CH5000X** (Europäischer Typ) Der Akku erlaubt einen ca. 150-minütigen Betrieb.



### LCD-Schutzfolie

Schützt den IPLEX TX-Monitor vor Kratzern und Schmutz.



### Schultergurt

Damit kann der IPLEX TX während des Tragens bedient werden.



### Schutzgeflecht

Dient zur Umhüllung des IPLEX TX-Einführungsteils und bietet einen zusätzlichen Schutz bei der Verwendung in sehr rauen Prüfumgebungen.



**OLYMPUS CORPORATION ist nach ISO 9001 / ISO 14001 zertifiziert.**

Änderungen aller technischen Daten bleiben vorbehalten.  
Dieses Produkt wurde zur Verwendung in industriellen Umgebungen gemäß den EMV-Richtlinien entworfen.  
Der Gebrauch in einer Wohnumgebung kann eventuell andere Geräte in der Umgebung beeinträchtigen.  
Alle Marken sind Marken oder eingetragene Marken ihrer jeweiligen Eigentümer und Dritter.  
Copyright © 2013 von Olympus Corporation

[www.olympus-ims.com](http://www.olympus-ims.com)

**OLYMPUS**

**OLYMPUS INDUSTRIAL SYSTEMS EUROPA**

Stock Road, Southend on Sea, Essex, SS2 5QH, United Kingdom

Tel: +44 (0)1702 616333 E-mail: [info@olympusindustrial.eu](mailto:info@olympusindustrial.eu)

**OLYMPUS DEUTSCHLAND GMBH**

Wendenstraße 14-16, 20097 Hamburg, Germany

Telefon: +49 40-23773 0 E-Mail: [ims@olympus.de](mailto:ims@olympus.de)

**OLYMPUS AUSTRIA GES. M.B.H.**

Shuttleworthstr. 25 - 1210 Wien, Austria

Telefon: +43 1 29101-248 E-Mail: [ims@olympus.at](mailto:ims@olympus.at)

Für Rückfragen – Kontakt

[www.olympus-ims.com/contact-us](http://www.olympus-ims.com/contact-us)