

Bestellung per Fax: 089 5791-1474

**Software Druckgeräterichtlinie 97/23/EG
PED Professional Version 6**

_____ Lizenz(en) Vollversion zum Preis von je 250,00 € (zzgl. MwSt.)
297,50 € Endpreis inkl. MwSt.

_____ Lizenz(en) Update auf Version 6 zum Preis von je 150,00 € (zzgl. MwSt.)
178,50 € Endpreis inkl. MwSt.

Ja, ich möchte den Aboservice für 125,00 € (zzgl. MwSt.) pro Jahr
nutzen. 148,75 € Endpreis inkl. MwSt.

Firma: _____

Name: _____

Vorname: _____

Straße: _____

PLZ/Ort: _____

Land: _____

Telefon: _____

E-Mail: _____

_____ Datum Unterschrift/Stempel

Hinweise zum Datenschutz:
Die TÜV SÜD Akademie GmbH, Westendstr.160, 80339 München und ihre Dienstleister verwenden Ihre personenbezogenen Daten zur Abwicklung der gebuchten Dienstleistung. Unsere Geschäftskunden informieren wir auch telefonisch über unsere Produkte und Dienstleistungen zu Aus- und Weiterbildung und Zertifizierung sowie unsere Fachtagungen.
Wenn Sie der Verwendung Ihrer personenbezogenen Daten für Werbe- oder Marktforschungszwecke widersprechen oder eine entsprechende Einwilligung widerrufen wollen, genügt eine kurze Nachricht per Post an TÜV SÜD Akademie GmbH, AKD Datenschutz, Westendstr. 160, 80339 München oder per E-Mail an akd.datenschutz@tuev-sued.de.



Wissen, worauf es ankommt.

www.tuev-sued.de/akademie



Alle Informationen rund um unsere Seminare zu Anlagentechnik, Produktion und Instandhaltung – schnell und einfach mit Ihrem Smartphone.

Beratung zur Software:

Thomas Dallmeier,
E-Mail: thomas.dallmeier@tuev-sued.de

Bestellung:

Dragica Begic, Tel. 089 5791-3004, Fax 089 5791-1474
E-Mail: software@tuev-sued.de

www.tuev-sued.de/akademie/software



Software Druckgeräterichtlinie 97/23/EG – 2014/68/EU PED Professional Version 6

Originaltexte, interaktive Tools,
Gefahrenanalyse, Betriebsan-
leitung, internationale Bibliothek

AC160-SoftwD0G-fly-105x210-p-14-11-06



TÜV SÜD Akademie GmbH
TÜV SÜD Industrie Service GmbH



Neu: Druckgeräterichtlinie 2014/68/EU

Texte und Informationen zur neuen Druckgeräterichtlinie

Druckgeräterichtlinie 97/23/EG

Originaltext der Richtlinie in deutscher Sprache mit eingearbeiteten Leitlinien und zusätzlichen Hinweisen

Internationale Bibliothek

Originaltext der Richtlinie in 19 europäischen Sprachen

Kategorisierung

Einordnung des Druckgeräts in eine Kategorie entsprechend dem Gefahrenpotenzial bis hin zur Konformitätserklärung

Gefahrenanalyse

Vorschlag zur Erstellung einer Gefahrenanalyse für Druckgeräte und Baugruppen in vier Schritten

Betriebsanleitung

Erstellung einer Betriebsanleitung für Druckgeräte und Baugruppen

Werkstoffdatenbank

mit ausgewählten Kennwerten, persönlich erweiterbar

Prüfdruckberechnung

für die standardmäßige Wasserdruckprüfung nach DIN EN 13445-5

Gefahrstoffliste nach EU-GHS/CLP 1272/2008

Datenbank mit über 4200 Stoffen, Unterstützung bei der Einstufung des Fluids nach der Richtlinie

Einzelgutachten

Erstellung eines Einzelgutachtens für Werkstoffe, die nicht in harmonisierten Normen enthalten sind

Europäische Werkstoffzulassung

Datenbank mit Liste der Werkstoffe mit europäischer Werkstoffzulassung

Online-Informationen

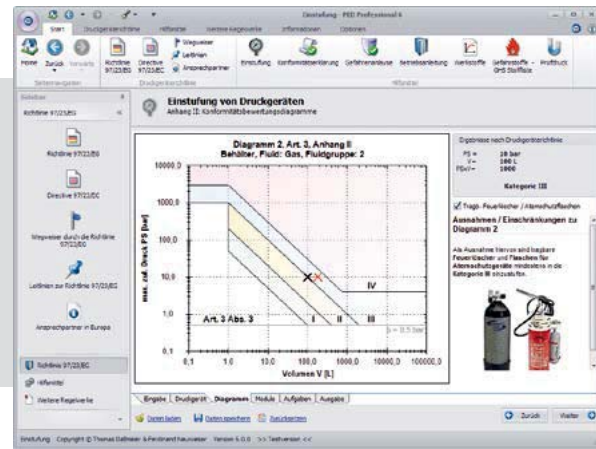
Holen Sie sich stets die aktuellsten Informationen übers Internet! Besuchen Sie das Serviceportal von TÜV SÜD:

www.netinform.de

In wenigen Schritten zum Ziel

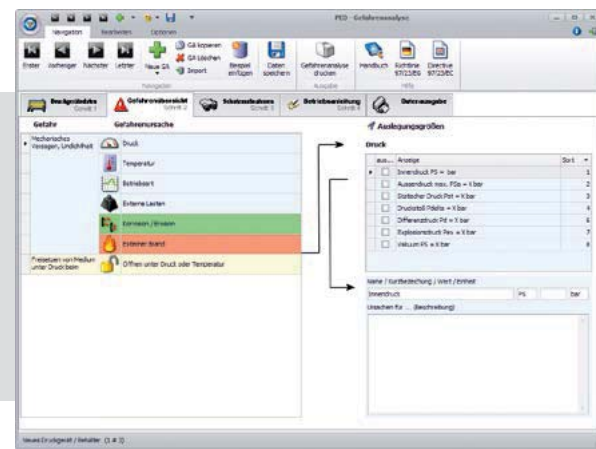
... durch interaktive Hilfsmittel und ein benutzerfreundliches Nachschlagewerk mit Suchfunktion nach einzelnen Begriffen und Querverweisen, die Sie einfach per Mausklick aufrufen können.

Von der Aufnahme der Druckgeräte bis zur Konformitätserklärung sind nur wenige Arbeitsschritte notwendig. Sie haben dabei jederzeit die Möglichkeit, aus dem interaktiven Teil in den Originaltext der Richtlinie zu wechseln.



Grafische Kategoriezuordnung

Die grafische Zuordnung zu den jeweiligen Diagrammen und Kategorien wird in Abhängigkeit des vorgegebenen Druckgerätetyps mit seinen zulässigen Betriebsdaten und dem Medium durchgeführt. Zusätzlich werden die zugehörigen Konformitätsbewertungsverfahren sowie die Aufgaben des Herstellers und der benannten Stelle ermittelt.

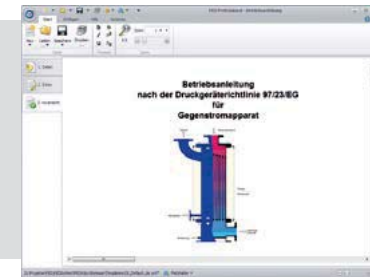


Gefahrenanalyse

In vier Schritten erstellen Sie eine Gefahrenanalyse für Ihr Druckgerät bzw. Ihre Baugruppe. Potenzielle Gefahrenursachen und Schutzmaßnahmen sind beispielhaft bereits vorgegeben und können jederzeit ergänzt werden.

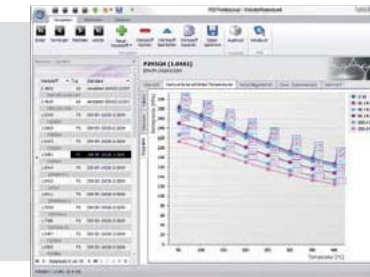
Betriebsanleitung

Das Modul bietet Unterstützung beim systematischen Aufbau einer Betriebsanleitung durch Aufzählung der zu behandelnden Punkte mit ergänzenden Erläuterungen. Eine Zeichendatenbank unterstützt Sie bei der grafischen Ausgestaltung.



Werkstoffdatenbank

Die Datenbank enthält ausgewählte Kennwerte und ist persönlich erweiterbar.



Prüfdruckberechnung

Das Tool unterstützt die standardmäßige Wasserdruckprüfung nach DIN EN 13445-5.



Gefahrstoffliste nach EU-GHS/CLP 1272/2008

Eine Datenbank mit über 4200 Stoffen bietet Unterstützung bei der Einstufung des Fluids nach der Richtlinie.

Index Nr.	Chemische Bezeichnung	EU-Nr.	CLP-Nr.	Gefährdungsbeurteilung	Kategorie	Stoffname	Stoffnummer	Stoffklasse	Stoffgruppe
001-001-004
001-002-004
001-003-004
001-004-004
001-005-004

Stets auf dem neuesten Stand

Die europäischen Regelungen sind ständigen Neuerungen unterworfen. Um Ihre Software auf dem neuesten Stand zu halten, bieten wir Ihnen über das Internet komfortable Updates zum Herunterladen an. Damit erhalten Sie die aktuellsten Informationen zur Richtlinie (Leitlinien, Werkstoffzulassungen, Normungsaktivitäten) sowie aktualisierte Programmtools immer zeitnah. Der Kaufpreis der Software beinhaltet diesen Service für das laufende Kalenderjahr des Erwerbs. Für die Folgejahre kostet der Service nur 125,00 € (zzgl. MwSt.) pro Jahr und ist jeweils zum Jahresende kündbar.

Systemvoraussetzungen

- Microsoft® Windows® 7 / 8 / 8.1 (oder auch XP)
- ca. 80 MB verfügbarer Festplattenspeicher
- Microsoft.NET Framework 3.5
- Auflösung mindestens 1024 x 768 Pixel

Download Testversion: www.netinform.de/test

Inklusive neuer Druckgeräterichtlinie 2014/68/EU **Abokunden erhalten automatisch alle Neuerungen!**